



安行小だより

平成29年度
1月臨時号

めざす学校像

ことばを大切にし ころろ豊かな いのち輝く学校

1月中旬を迎え、季節は希望の春に向かって移り変わっていきます。それぞれの学年では、今年1年の目標を立て、次の学年への準備が始められています。特に6年生は卒業を控えて様々な行事がありますが、全員が意欲的に取り組んでいます。その姿からは6年間の成長を感じます。

学校においても、保護者の皆様にご協力いただいた学校評価をもとに、1年間の成果と課題をまとめました。来年度の教育活動の充実に生かして参ります。ありがとうございました。

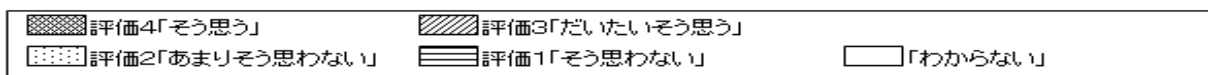
今後も、保護者・地域の皆様の声に真摯に耳を傾け、よりよい学校となるよう精進して参りたいと思います。よろしくお願い申し上げます。

校長 高村 美恵

平成29年度『学校評価』結果

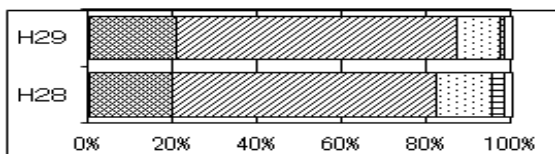
皆様にはご多用の中、学校評価へのご協力ありがとうございました。

皆様から頂いた回答のうち、評価4「そう思う」、評価3「だいたいそう思う」をあわせた割合が全体の80%を超えているものが「12項目/20項目中」で昨年度とほぼ同数でした。しかし、昨年度と比較して「17項目/20項目」で数値が向上いたしました。このことは、昨年度の反省点を踏まえて教育活動を推進してきた成果だと捉えております。いただいた評価やご意見を参考に、指導や活動の工夫を図りながら今後も教育活動の充実に努めて参ります。



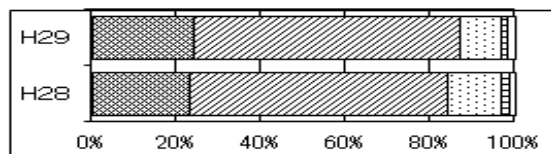
I 「教育目標」について

- 1 児童の基礎学力は身に付いていると思いますか。



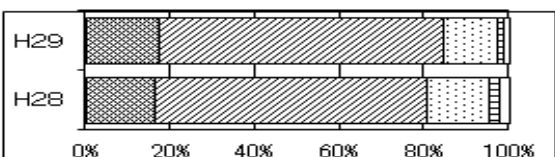
項目	評価4	評価3	評価2	評価1	わからない	計
H28	99	318	67	14	8	506
H29	118	376	58	5	10	567

- 2 児童は、何事にも真面目で真剣に取り組んでいると思いますか。



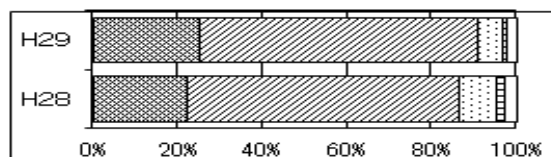
項目	評価4	評価3	評価2	評価1	わからない	計
H28	118	309	63	9	7	506
H29	137	358	53	9	10	567

- 3 児童は、相手の気持ちや立場に立って考える心が育っていると思いますか。



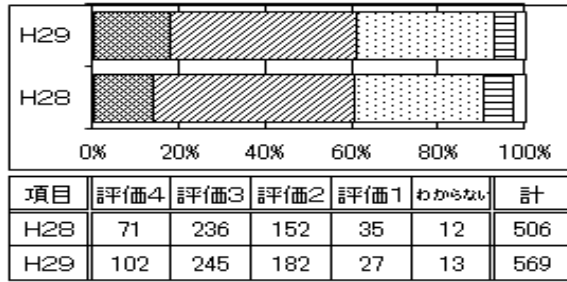
項目	評価4	評価3	評価2	評価1	わからない	計
H28	84	324	74	14	10	506
H29	101	396	74	8	7	586

- 4 児童は、明るく協力し合って行動していると思いますか。

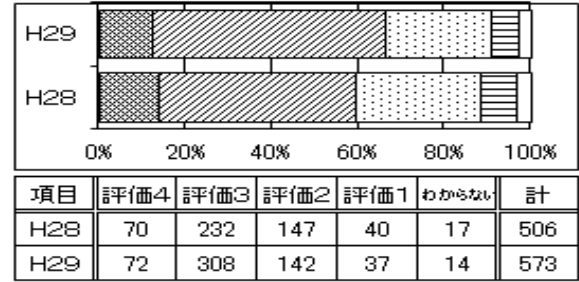


項目	評価4	評価3	評価2	評価1	わからない	計
H28	114	325	45	9	13	506
H29	144	372	36	4	12	568

- 5 児童は、自ら進んで体を鍛えようとしていると思いますか。



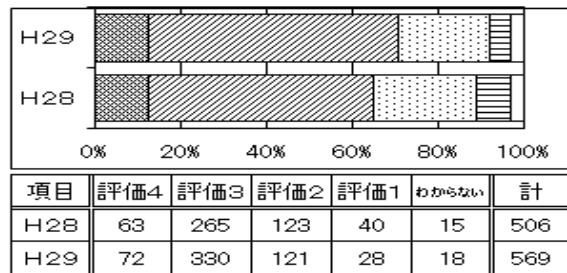
- 6 児童はねばり強くやり抜こうという気持ちを持っていると思いますか。



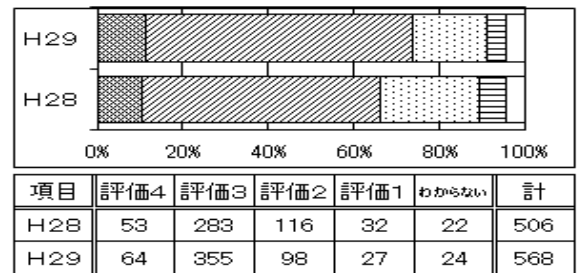
Iについては、全般的に昨年度と比較してほぼ同等又は向上しました。「児童の基礎学力」、「何事にも真面目に取り組む」、「相手の気持ちや立場に立って考える」、「明るく協力して行動する」の4項目は8割を超えましたが、「自ら進んで体を鍛える」、「ねばり強くやり抜く」の2項目は依然として8割に届かず本校の課題として挙げられます。今後は体育授業の充実、体育的行事及び体育朝会の改善、休み時間での外遊びの励行を図り、運動の楽しさを感じさせて参ります。また、目標を設定し、継続的に取り組めるよう支援を図り、達成感や成就感を実感できるような学習を展開して参ります。

II 「地域・保護者との連携」について

- 7 学校の様子や情報は、地域・保護者によく伝わっていますか。



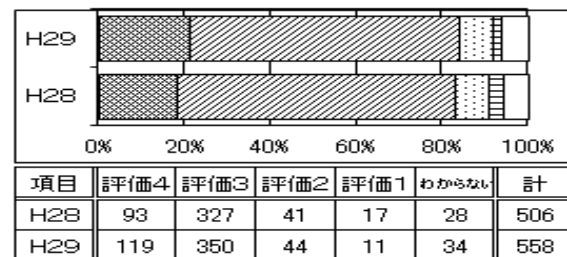
- 8 学校と地域・家庭の連携はよくとれていると思いますか。



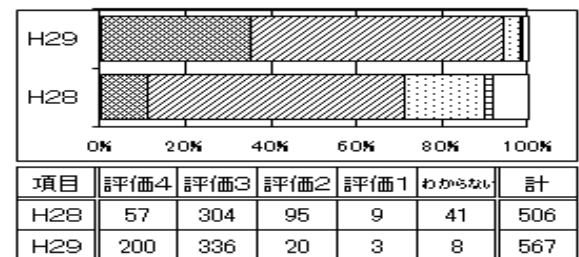
IIについては、2つの項目とも昨年度より向上しました。しかし、依然として8割に到達することができず、家庭・地域への「情報発信及び連携」が次年度への課題として挙げられます。今後は、学校だよりや学年・学級通信の発行、保護者緊急メールの一層の活用を図り、学校の取組や学級内の児童の様子をお伝えして参ります。また、学校内で起きた子どもたち同士のトラブルや頑張っていること、ご家庭への協力事なども保護者の皆様にお伝えしていきます。知・徳・体バランスのとれた子供たちの成長に向けて、学校・家庭・地域で連携を深めていきましょう。

III 「教育活動」について

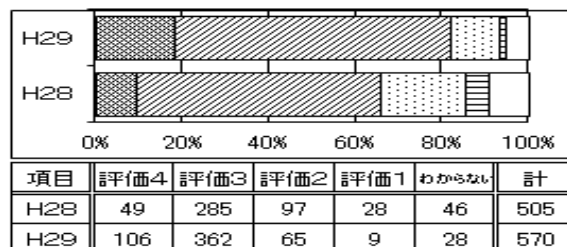
- 9 児童にとって、わかりやすい授業が展開されていると思いますか。



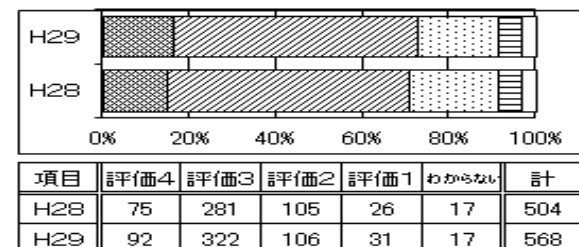
- 10 児童は進んで学校行事に取り組んでいますか。



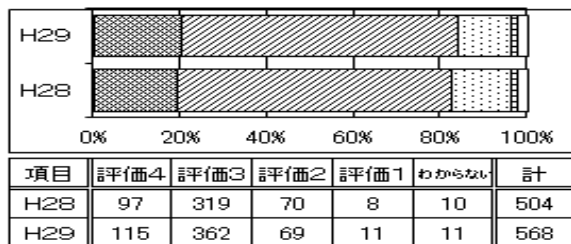
- 11 基本的な生活習慣や生徒指導について、学校の指導は十分行われていると思いますか。



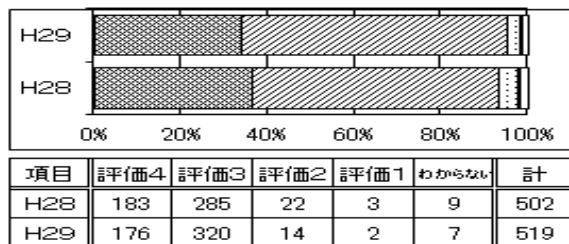
- 12 学校の校舎内外はよく整備されていて、清掃活動が充実していると思いますか。



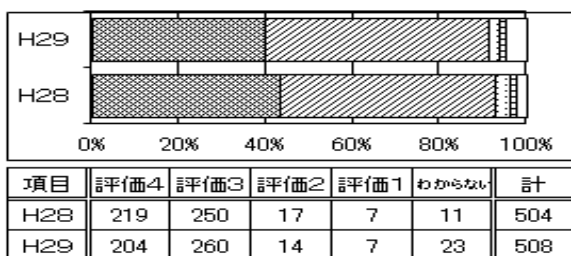
13 通知票は児童の様子分かりやすいものになっていると思いますか。



14 学校の行事は、児童の成長に役立つものになっていると思いますか。



15 学校の給食は、安全でおいしいものになっていると思いますか。

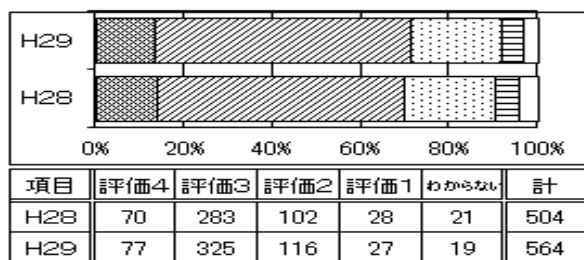


IIIでは、「進んで学校行事に取り組む姿勢」、「基本的な生活習慣や生徒指導」が大きく向上しました。学習規律を整え、基本的な生活習慣の確立を図る事が教育活動の基礎・基本と言えます。安行スタンダードを再確認し、共通理解のもと子ども達への指導を進めてきた成果です。

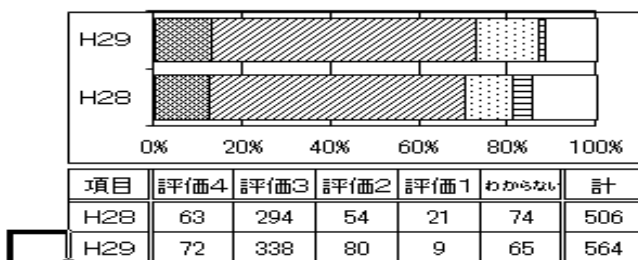
今後とも引き続き、共通理解・共通指導をよろしくをお願いします。

IV 教職員について

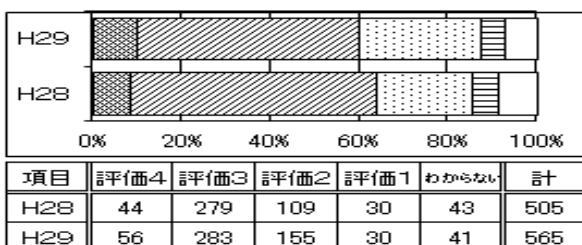
16 学校は家庭との連絡、意思疎通をきめ細かく行っていますか。



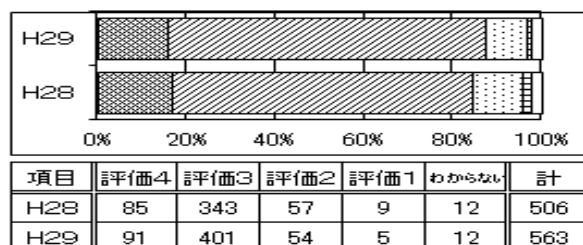
17 学校は地域や関係団体、機関と連携を図られていると思いますか。



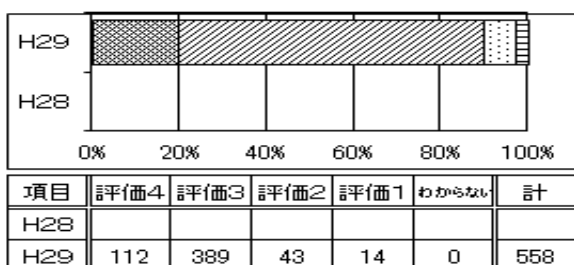
18 保護者はPTA活動に関心が高く、協力的だと思います。



19 家庭では学校と協力し、子どものしつけや基本的な生活習慣に注意を払っていますか。



20 安行小学校の教育活動に満足していますか。



今年度、新たに設定した項目（満足度調査）です。学校教育全体をいくつかの視点で区切り、それぞれの項目に対して評価する事を大切にしつつも、学校教育全体への評価をずばりしていただくことがねらいです。

初めての試みでしたが、9割の方が「(ほぼ)満足している」という結果に満足せず、今後も全員の方に信用・信頼していただけるよう全力で取り組んでいきます。

今年度もPTA活動へのご協力ありがとうございました。朝の旗持ち（登校指導）や役員活動、学校行事等におけるサポートなど、充実した活動となるようお力添えをいただきました。今後も保護者の皆様と協力しながら、よりよい活動になるよう努力して参ります。

また、一つ一つの項目に対する改善を望むご意見と同時に励ましや温かいお言葉もいただき、教職員の明日への活力となりました。「すべては子供達のために」保護者・地域の皆様のご意見を真摯に受け止め、一体となって子供たちを見守っていきたくと思いますので、今後とも変わらぬご支援・ご協力をよろしくお願いいたします。

平成29年度を振り返って



感受性を伸ばす



心豊かに



体力を高める



パソコン操作に慣れる



友達との意見交流



しっかり発表



交通安全指導



自然とのふれ合い



理解を深める



体験・調査学習



泳力向上



日本の歴史を知る



農作物、採れたよ



児童会、たてわり活動



避難の仕方を確認

保護者及び地域の皆様のご理解・ご協力をいただき、教科指導、学校行事、児童会活動等、様々な取組を進めることができました。残りの学校生活も一層充実したものになるよう、教職員一同力を合わせて取り組んで参ります。